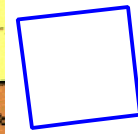
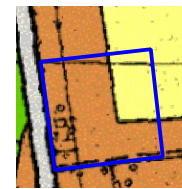


# ZMIANA MIEJSCOWYCH PLANÓW ZAGOSPODAROWANIA PRZESTRZENNEGO DLA WYBRANYCH TERENÓW W GMINIE KŁODAWA - ETAP XII A





ZAŁĄCZNIK NR 13 DO UCHWAŁY NR .....  
RADY MIEJSKIEJ W KŁODAWIE Z DNIA .....

WYRYS ZE STUDIUM UWARUNKOWAŃ I KIERUNKÓW  
ZAGOSPODAROWANIA PRZESTRZENNEGO GMINY KŁODAWA



## OZNACZENIA

 TEREN ZABUDOWY MIESZKANIOWEJ  
JEDNORODZINNEJ I ZAGRODOWEJ  
 TERENY UPRAW POŁOWYCH  
(GLEBY KLAS I-III/ KLASY IV-VI)

OZNACZENIE GRANIC OBSZARU OBJĘTEGO PLANEM



SKALA 1:10 000

## OZNACZENIA ELEMENTÓW ZAGOSPODAROWANIA PRZESTRZENNEGO

 GRANICA OBSZARU OBJĘTEGO PLANEM

 LINIE ROZGRANICZAJĄCE TERENY O RÓŻNYM PRZEZNACZENIU I RÓŻNYCH ZASADACH ZAGOSPODAROWANIA


 NIEPRZEKRACZALNE LINIE ZABUDOWY

 **RN** TERENY ROLNICTWA Z ZAKAZEM ZABUDOWY

 **RZM** TEREN ZABUDOWY ZAGRODOWEJ

## OZNACZENIA INFORMACYJNE

 dp3401P OZNACZENIE DROGI POWIATOWEJ PRZYLEGAJĄCEJ DO GRANICY OBSZARU

 PAS TECHNOLOGICZNY WZDŁUŻ LINII ELEKTROENERGETYCZNYCH ŚREDNIEGO NAPIĘCIA 15 kV

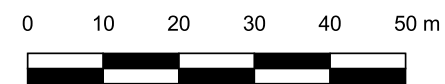
 PAS TECHNOLOGICZNY WZDŁUŻ LINII ELEKTROENERGETYCZNYCH NISKIEGO NAPIĘCIA 0,4 kV

MAPA ZASADNICZA ORAZ EWIDENCYJNA POZYSKANA ZE  
STAROSTWA POWIATOWEGO W KOLE



UKŁAD WSPÓŁRZĘDNYCH: PL-2000

## OBRĘB DĘBINA



Skala 1 : 1 000

